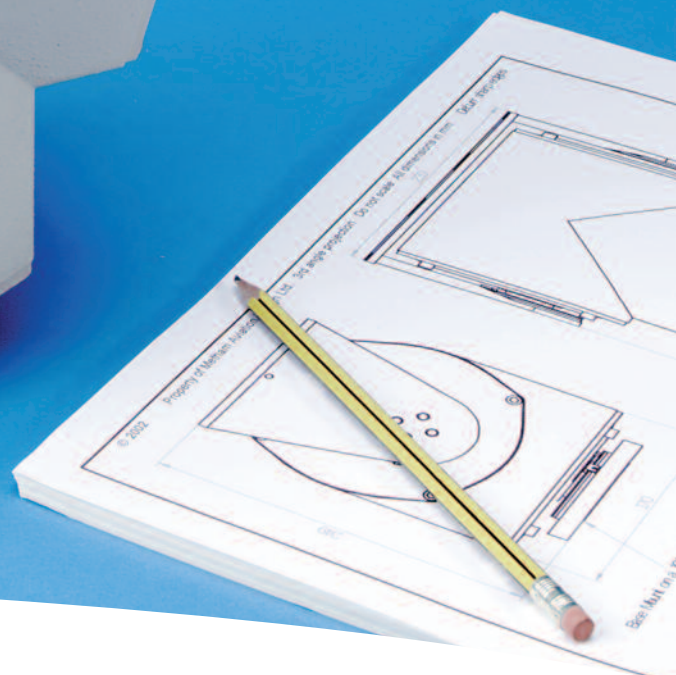
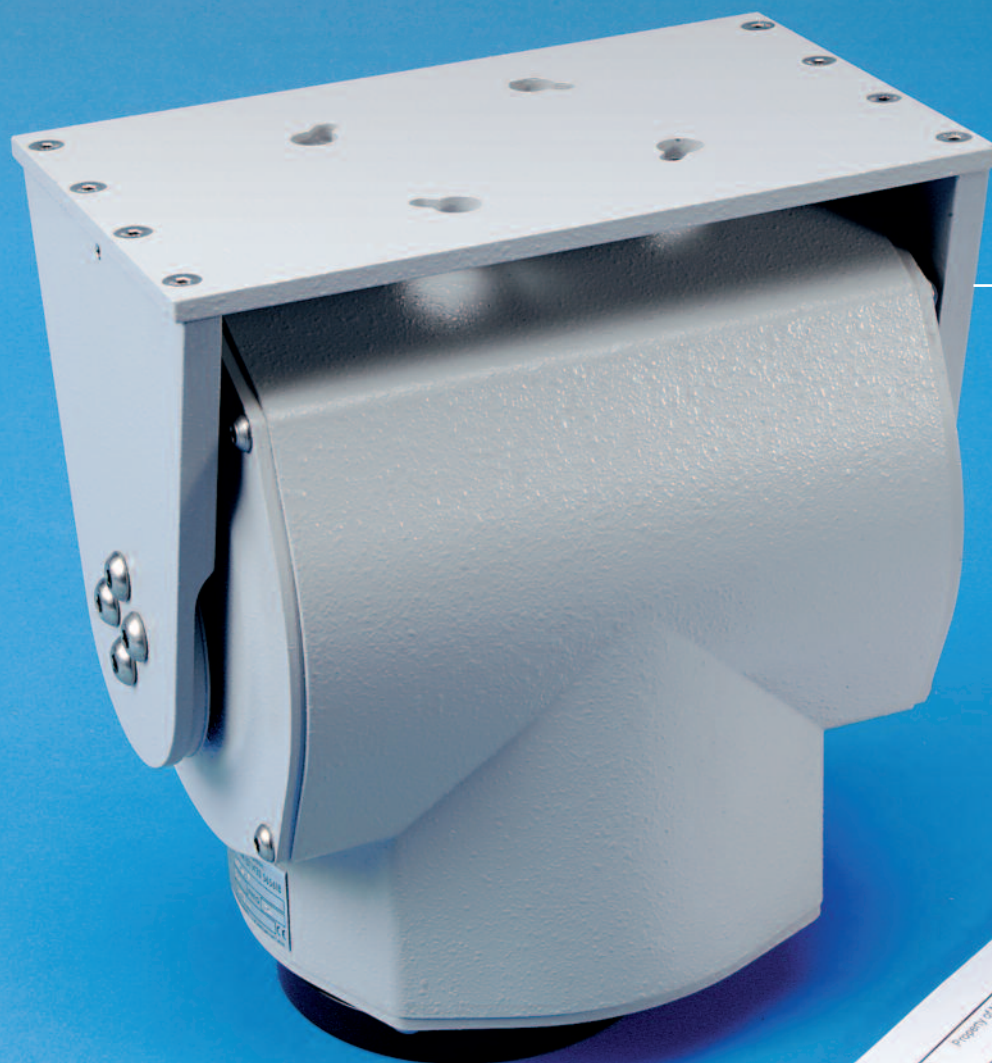




Tourelles universelles renforcées Homburg



Construction légère et résistante
Haute fiabilité avec jeu minimal

Durabilité
Résistance aux intempéries

Durée de vie élevée
Installation aisée

Platine de fixation universelle
Finition résistante à la corrosion
Freinage mécanique maximum

Corps en aluminium moulé en coquille par gravité et traité thermiquement

Composants internes usinés avec précision avec bagues de roulement à billes sur les axes principaux

Fixations en acier inoxydable

Joints toriques et joints à lèvres. Degré IP 68 (à condition que le connecteur homologué fourni soit utilisé et ajusté conformément aux spécifications du fabricant)

Pas d'entretien, deux ans de garantie

Réglage par simples interrupteurs externes de fin de course pour des déplacements à 350 degrés

Compatible avec tous les boîtiers

Couleurs disponibles en option

Sur l'arbre du moteur



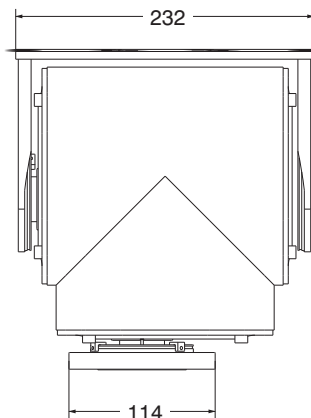
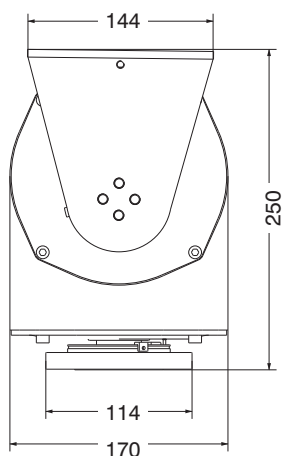
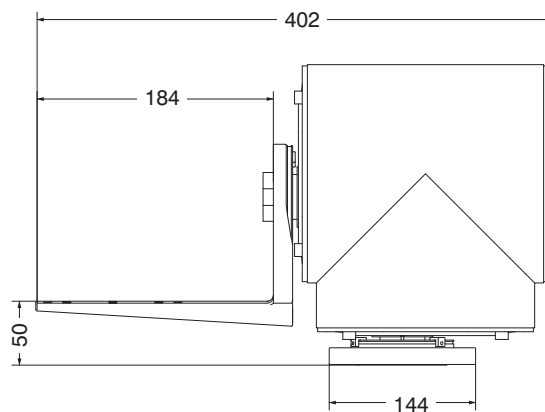
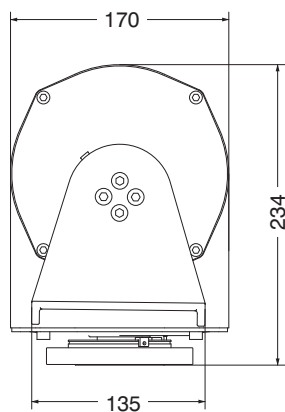


Tourelles universelles renforcées Homburg

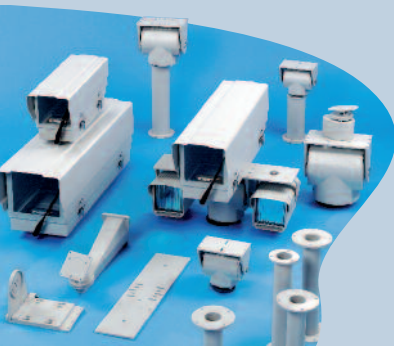
Conçues pour supporter jusqu'à 50 kg en montage latéral ou jusqu'à 45 kg sur le dessus, les tourelles universelles renforcées Homburg à vitesse variable sont disponibles en 24 Vcc et en 12 Vcc. Comme les tourelles Topper et Bowler de plus petite taille, les tourelles Homburg ne requièrent aucun entretien particulier. Les interrupteurs de fin de course sont réglables depuis l'extérieur, évitant ainsi la nécessité d'ouvrir la tourelle et de mettre en péril son degré de protection IP 68.

Le réducteur a été conçu pour minimiser le jeu et fournir des rapports de multiplication élevés, afin d'obtenir de faibles vitesses sans modifications coûteuses.

Les tourelles sont fournies avec des potentiomètres à longue durée de vie en série et à très longue durée de vie en option. Un freinage mécanique maximum est mis en œuvre pour améliorer la précision et la stabilité des tourelles renforcées.



Dimensions (nominales, en mm)	Montage latéral	Sur le dessus
Hauteur	234	250
Largeur par rapport à l'avant de la tourelle	220	230
Largeur par rapport au bord extérieur de la tourelle	402	S/O
Profondeur (sans connecteurs)	170	170
Poids (kg)	< 12	< 12
Centres de fixation Base	4 trous taraudés M6 sur diamètre de perçage de 101,6 mm (4") plus 4 trous de 6,35 mm de diamètre sur diamètre de perçage de 101,6 mm (4")	
Centres de fixation Tourelle	Encoches en trou de serrure sur diamètre de perçage de 101,6 mm (4")	
Tensions	12 Vcc	24 Vcc
Vitesses (°/s)	CA	CC
Panoramique horizontal	30 ou 10	30 ou 10
Panoramique vertical	10	10
Capacité	50 kg	20 kg
Avec 1 compensateur de charge	S/O	30 kg
Avec 2 compensateurs de charge	S/O	45 kg
(la charge maximale peut être obtenue uniquement avec un réducteur à basse vitesse et une charge équilibrée)		
Angles de fonctionnement (°)	Panoramique horizontal	Panoramique vertical
Montage latéral	350	± 180
Sur le dessus	350	90 à +25
Jeu	Inférieur à 0,15°	
Potentiomètres à longue durée de vie	En série	
Câble de commande	Connecteurs homologués fournis	
Couleur	Oie cendrée, texturée, semi-brillante (BS4800 00 A05)	
Entretien	Pas d'entretien requis	
Plage de temp. (°C)	20 à +50 (thermistance disponible)	



Metham Aviation Design Limited
Station Approach, Four Marks, Alton
Hampshire GU34 5HN, Royaume-Uni

Tél. : +44 (0)1420 565618. Télécopie : +44 (0)1420 565628

Courriel : info@madcctv.com Web: www.madcctv.com

MAD mène une politique de développement continu. Les spécifications sont donc sujettes à modification sans préavis.

